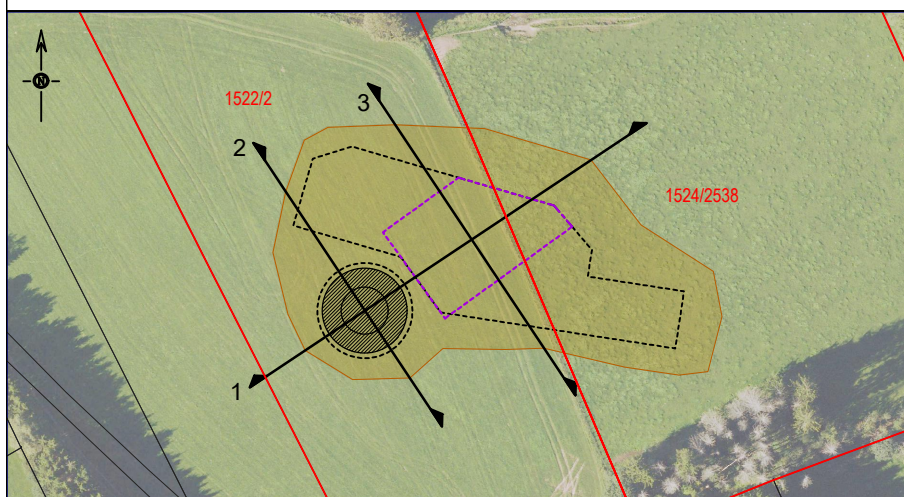


Projet éolien HËLZEN - WEA 1

Stockage permanent - Emprise

sans échelle



Légende

- Contour plateforme permanente recouverte de 40cm de terre arable minimum
- Contour zone temporaire (plateforme / stockage) remblayé

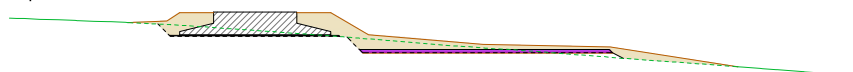
- Stockage permanent
- Fondation de l'éolienne

Volume du stockage permanent : 4442 m³

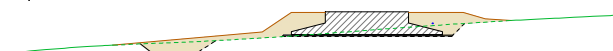
Stockage permanent - Coupe-type

sans échelle

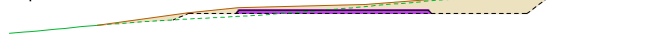
Coupe 1



Coupe 2



Coupe 3



Légende

- Terrain Naturel
- Terrain Naturel avant travaux
- Terrassement zone temporaire remblayé (plateforme / stockage)
- Plateforme permanente recouverte de 40cm de terre arable minimum
- Stockage permanent
- Fondation de l'éolienne

Remarques:

- Le volume du stockage permanent correspond au volume nécessaire pour remblayer les terrassements réalisés et ensevelir la fondation et la plateforme permanente.
- Le volume de stockage permanent proviennent des déblais lors du terrassement de la fondation et de la zone temporaire (plateforme / stockage) ainsi que des tranchées de raccordement.
- Seul le concassé de la plateforme permanente sera maintenu sur place et recouvert de 40 cm de terre arable minimum.